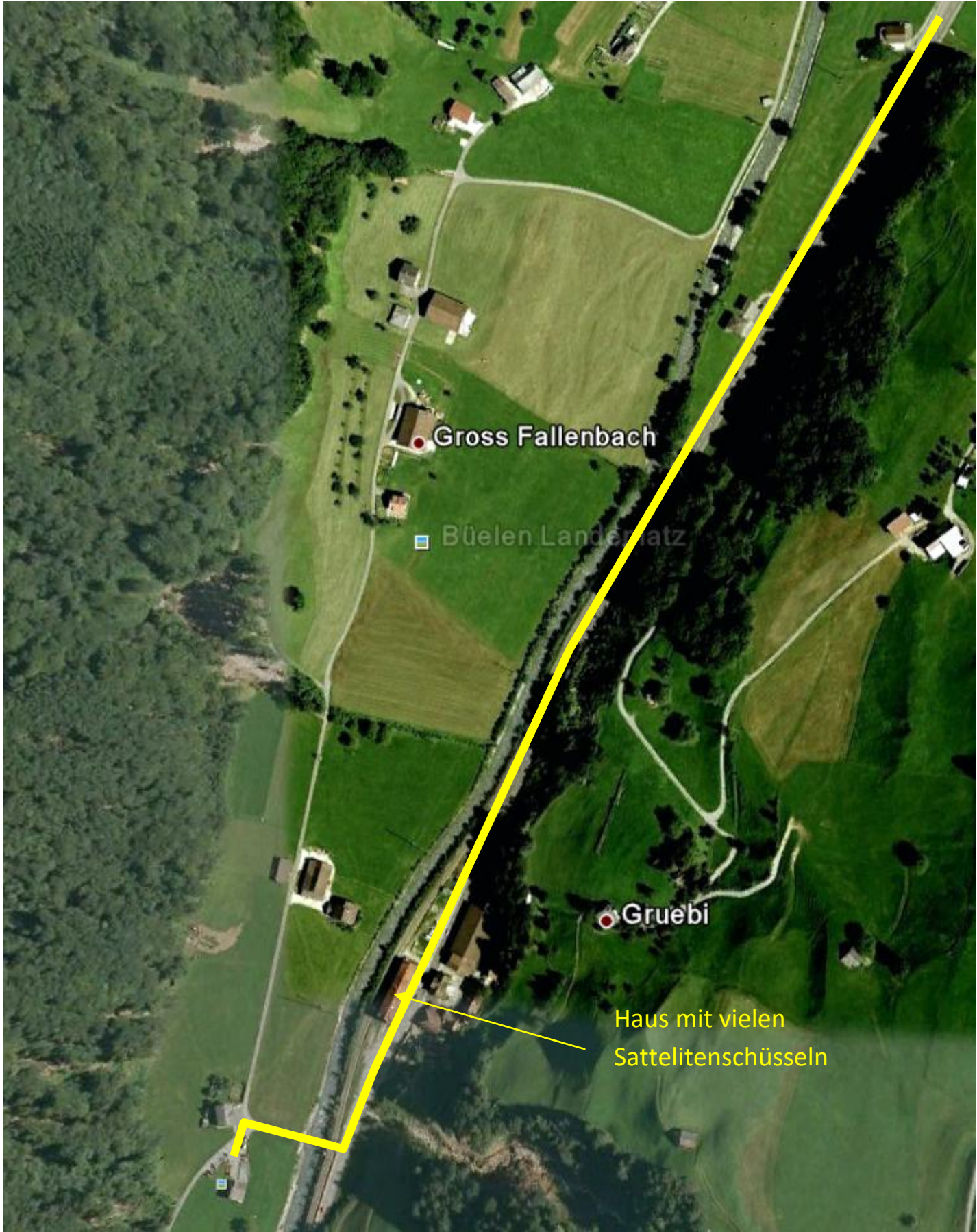


Fluggebiet Wolfenschiessen-Büelen

Autobahn A2 Ausfahrt Stans Süd - Richtung Engelberg fahren - 3km nach Wolfenschiessen (kurz nach einem Haus mit sehr vielen Sattelenschüsseln) rechts abbiegen und über die Stahlbrücke fahren - bei der Bahn parkieren (falls die Parkplätze belegt sind, kann auch vor der Stahlbrücke parkiert werden) - bitte nicht an den Landeplatz fahren, sondern zu Fuss (400m) gehen (Treffpunkt für Schüler am Landeplatz, für Passagierflüge je nach Instruktion an der Talstation der Bahn oder am Landeplatz)





Gross Fallenbach

Büelen Landplatz

Gruebi

Haus mit vielen
Sattelenschüsseln