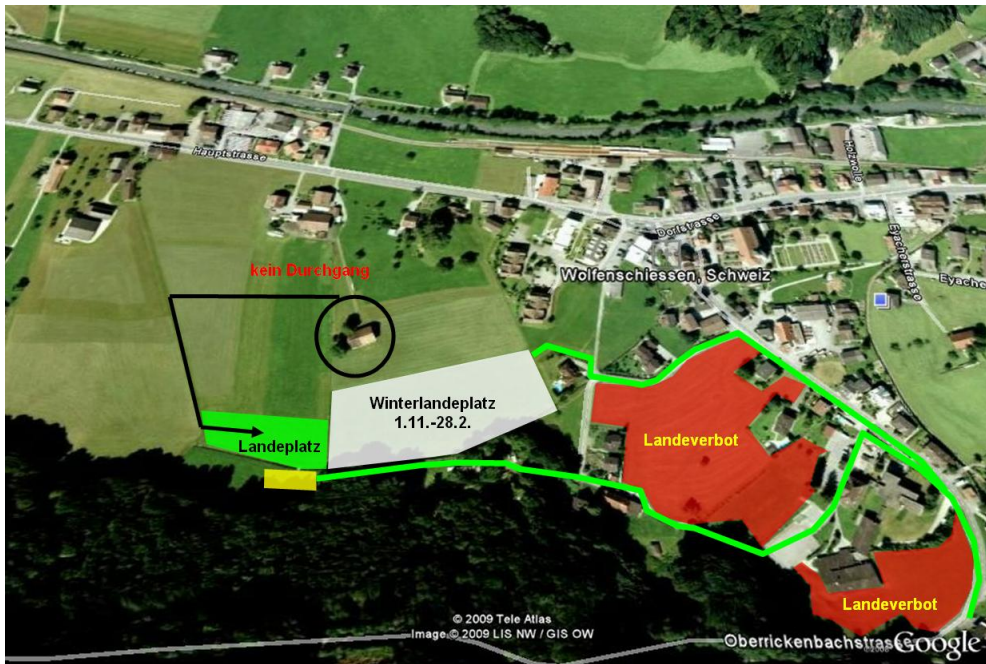


## Informationen für Gleitschirmflieger



grüne Fläche = ganzjähriger Landeplatz, gelbe Fläche = Faltplatz  
 weisse Fläche = Winterlandeplatz (nur 1.11.-28.2.), rote Fläche = Landeverbot!  
 grüne Linie = Fussweg vom Landeplatz, schwarze Linie = Linksvolte bei Talwind

Herzlich willkommen im Fluggebiet Wolfenschiessen - Brändlen / Haldigrat / Gummen. Um einen sicheren Flugbetrieb gewährleisten zu können, bitten wir Dich um Einhaltung folgender Regeln:

### 1. Startplätze

- 1.1. **Startplatz Brändlen NW:** 10min nördlich oberhalb der Luftseilbahnstation, kleine mittelsteile bis steile Wiese, bei starkem Talwind oft seitlich angeströmt
- 1.2. **Startplatz Brändlen S:** 10min östlich oberhalb der Luftseilbahnstation, mittelsteile Wiese, nur von Oktober bis März resp. wenn der Windsack am Startplatz montiert ist
- 1.3. **Startplatz Haldigrat:** 10min östlich der Bergstation des Sesselliftes, steile Wiese Richtung SW
- 1.4. **Startplatz Gummen:** 5min östlich der Bergstation der Gummenbahn, mittelsteile bis steile Kuhwiese auf der SE-Seite des Gummengrates

### 2. Landeplatz Wolfenschiessen (siehe Bild)

- 2.1. Der Landeplatz (grün) dient ab und zu zur Schulung, kann aber jederzeit und ganzjährig von brevetierten Piloten benützt werden.
- 2.2. Der Landeplatz liegt **zwischen den beiden Zäunen im Viertel nahe des Baches**. Es darf nur dort gelandet werden. Insbesondere sind Landungen nahe der Strasse und bei der Luftseilbahn zu unterlassen!
- 2.3. Landevolte: Um einen sicheren Flugbetrieb zu gewährleisten, ist **bei Nordwind (Talwind) oder Windstille eine Linksvolte, bei Südwind (Bergwind) eine Rechtsvolte** zu fliegen. Die Abbauräume befinden sich über der alten Scheune (Linksvolte) resp. über dem Zaun (Rechtsvolte). Auf dem Bild ist lediglich die Linksvolte eingezeichnet. Man beachte, dass der Talwind im Frühling/Sommer sehr stark werden kann!
- 2.4. **Aufziehübungen sind ganzjährig untersagt!**
- 2.5. Der **Faltplatz** befindet sich bergseitig des Landeplatzes hinter dem Bächlein (Brücke). **Es darf auf keinen Fall auf dem Landeplatz zusammengelegt werden!**
- 2.6. Der Fussmarsch weg vom Landeplatz darf einzig und allein über den Waldweg zur Bahn erfolgen. **Jeglicher Fussmarsch direkt Richtung Strasse oder zum Flugshop ist strengstens untersagt!**
- 2.7. Der Bereich des Winterlandeplatzes (weiss) darf unabhängig der Schneebedeckung nur vom 1.11.-28.2. benützt werden!
- 2.8. Campieren ist verboten. Abfälle und Zigarettenstummel müssen mitgenommen werden. Hunde müssen immer an der Leine geführt werden! Die Landeplatzbesitzer sind unserem Sport gut gesinnt. Hilf auch Du mit Deinem korrekten Verhalten, dass dies immer so bleibt!!!!!!

### 3. Seile

- 3.1. Zur Zeit des Drucks dieser Informationen sind in der näheren Umgebung (Bildumfang) des Landeplatzes nur das **Seil der Luftseilbahn** zu beachten. Man beachte aber, dass es im Engelbergertal sehr viele Seile hat und auch temporäre Seile montiert werden können!

### 4. CTR Buochs

- 4.1. Die Fluggebiete Brändlen, Gummen und Haldigrat liegen ausserhalb der CTR. Sobald man aber die Linie Buochserhorn - Stanserhorn nach Norden überfliegt befindet man sich in der CTR. Für Streckenflüge sind also die entsprechenden separaten Anschlagtafeln zu beachten!

### 5. Weitere Fluggebiete (Auswahl)

- 5.1. Wolfenschiessen-Büelen (O), gutes Vormittags- und Thermikfluggebiet, Prüfungsgebiet
- 5.2. Engelberg-Brunni (S) und Engelberg-Fürenalp (W), ideal bei Hochnebellagen
- 5.3. Stans-Stanserhorn (N), ideal bei Bise und am Abend, CTR-Regelung beachten!

### 6. Weitere Informationen

...erhältst Du bei der Flugschule Titlis: 079 642 82 60, Infoband: 041 620 77 77

Wir wünschen Dir einen schönen Flug und allzeit HAPPY LANDING!

Flugschulen Emmetten & Titlis